



Association des parents d'élèves
Groupe Scolaire Schuman

ADPE

WWW.ADPEGROUPESCHUMAN.FR

5^{ème} édition



RALLYE INTER-ÉCOLES

20 MAI 2017 DE 8H À 18H30

**DOSSIER
D'INSCRIPTION**

Saint-André
LEZ-LILLE



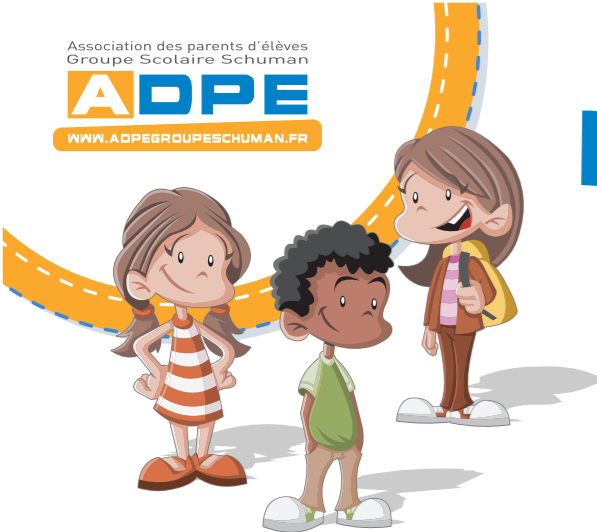
Projet dans le cadre du PEDT
Organisé par l'ADPE du Groupe Schuman
avec la participation de la Ville
et des Associations de Saint-André

Association des parents d'élèves
Groupe Scolaire Schuman

ADPE

WWW.ADPEGROUPESCHUMAN.FR

RALLYE INTER-ÉCOLES DE SAINT ANDRÉ 20 MAI 2017



CONSTITUTION DE L'ÉQUIPE

POUR TOUTES LES CATÉGORIES, IL FAUT :

- ✓ Être 4 raiders
- ✓ Être élève de CM2 ou 6^{ème} d'un établissement scolaire public ou privé de Saint-André
- ✓ Être accompagné d'1 personne majeure jouant le rôle de marraine /parrain, pour encadrer l'équipe pendant toute la durée de la manifestation

MATÉRIEL NÉCESSAIRE

POUR CHAQUE PARTICIPANT :

- ✓ Vêtements de pluie, de sport et de rechange, chapeau de soleil.
- ✓ Une paire de baskets.
- ✓ Un petit sac à dos.
- ✓ Un crayon.

Les parrains/marraines sont soumis aux mêmes conditions.

PAR ÉQUIPE :

- ✓ Une montre.
- ✓ Un téléphone portable (N° indiqué sur la fiche des marraines /parrains).

INFOS PRATIQUES

- Des T-Shirts de couleur seront remis aux équipes lors de la cérémonie d'ouverture du Rallye.
- Une ultime épreuve sera organisée à l'issue de la journée.
- Le nombre d'équipes est limité (la date d'inscription et de dépôt du dossier faisant foi).

ASSURANCE / RESPONSABILITÉ

L'organisation se dégage de toute responsabilité concernant les vols pouvant survenir au cours du Rallye Inter-Écoles. En cas d'accident, l'organisation et chaque association sont couvertes par un contrat d'assurance.

Nom et Prénom De la marraine / Du Parrain :

.....

Nom et Prénom Des Raiders

①

②

③

④

Date limite de retour des dossiers d'inscription le 28 avril 2017.

ATTENTION : Les marraines/parrains devront participer à la réunion de présentation du 12 mai à 19h.

PIÈCES À FOURNIR :

- Toutes les fiches d'inscription des raiders avec les autorisations parentales.
- La fiche d'inscription des marraines /parrains.
- La photocopie des cartes d'identité des marraines /parrains.

